



FONDO EUROPEO DE
DESENVOLVEMENTO
REXIONAL
"Unha maneira de facer Europa"

UNIÓN EUROPEA

CAMPAÑAS DE INSPECCIÓN EFECTUADAS
Plan de Acción do Marisqueo

GRUPO 8: COSTA DA MORTE

**Concellos de Muxía, Camariñas, Laxe, Cabana de
Bergantiños e Ponteceso**

Camariñas, 22 de setembro de 2015



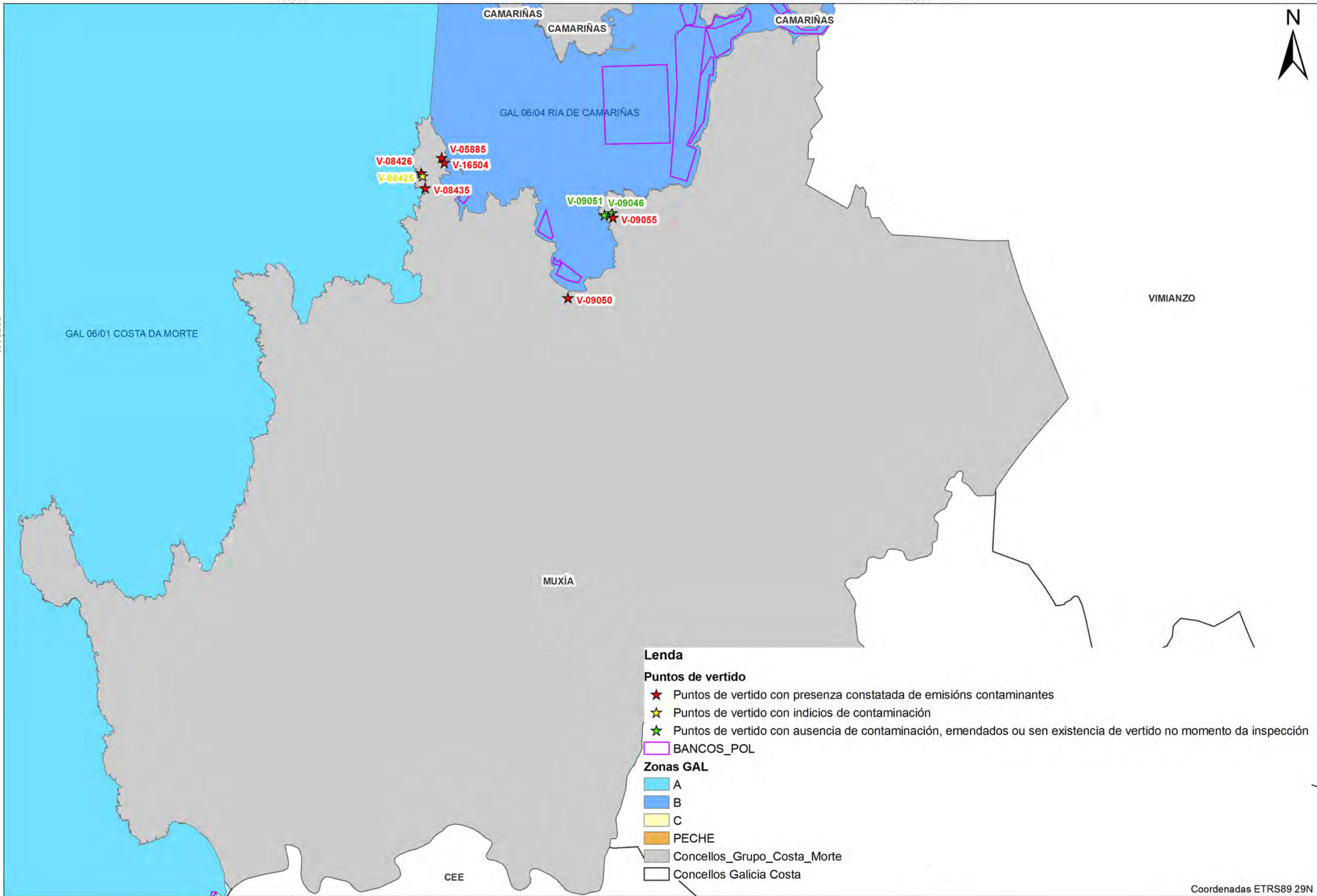
480000

490000



4770000

4770000



Lenda

Puntos de vertido

- ★ Puntos de vertido con presenza constatada de emisións contaminantes
- ★ Puntos de vertido con indicios de contaminación
- ★ Puntos de vertido con ausencia de contaminación, emendados ou sen existencia de vertido no momento da inspección

□ BANCOS_POL

Zonas GAL

- A
- B
- C
- PECHE
- Concellos Grupo Costa Morte
- Concellos Galicia Costa

Coordenadas ETRS89 29N

480000

490000

490000



GAL 06/01 COSTA DA MORTE

LAXE

4780000

4780000

CAMARIÑAS

V-02266

V-08161 V-10115

V-02840

V-10030

V-02805

V-13040

V-03128 V-07550

V-03113 V-07063

V-08509

VIMIANZO

V-02995 V-08503 V-08808

V-03115 V-03003

V-03004

V-07033

Lenda

Puntos de vertido

- ★ Puntos de vertido con presenza constatada de emisións contaminantes
- ☆ Puntos de vertido con indicios de contaminación
- ☆ Puntos de vertido con ausencia de contaminación, emendados ou sen existencia de vertido no momento da inspección

Zonas GAL

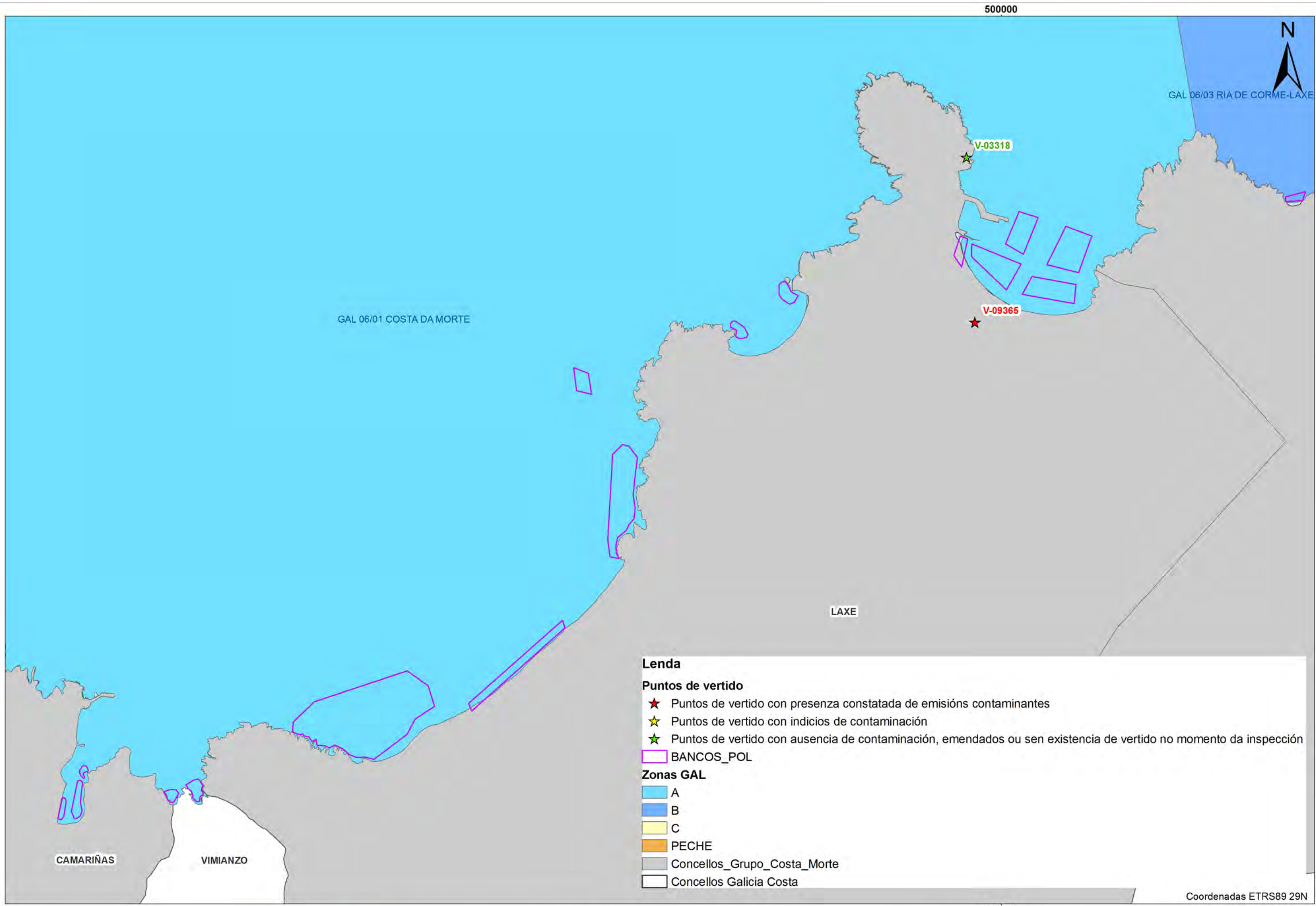
- A
- B
- C
- PECHE
- Concellos_Grupo_Costa_Morte
- Concellos Galicia Costa

490000

Coordenadas ETRS89 29N

GAL 06/04 RIA DE CAMARIÑAS

MUXÍA



500000

GAL 06/03 RIA DE CORME-LAXE

GAL 06/01 COSTA DA MORTE

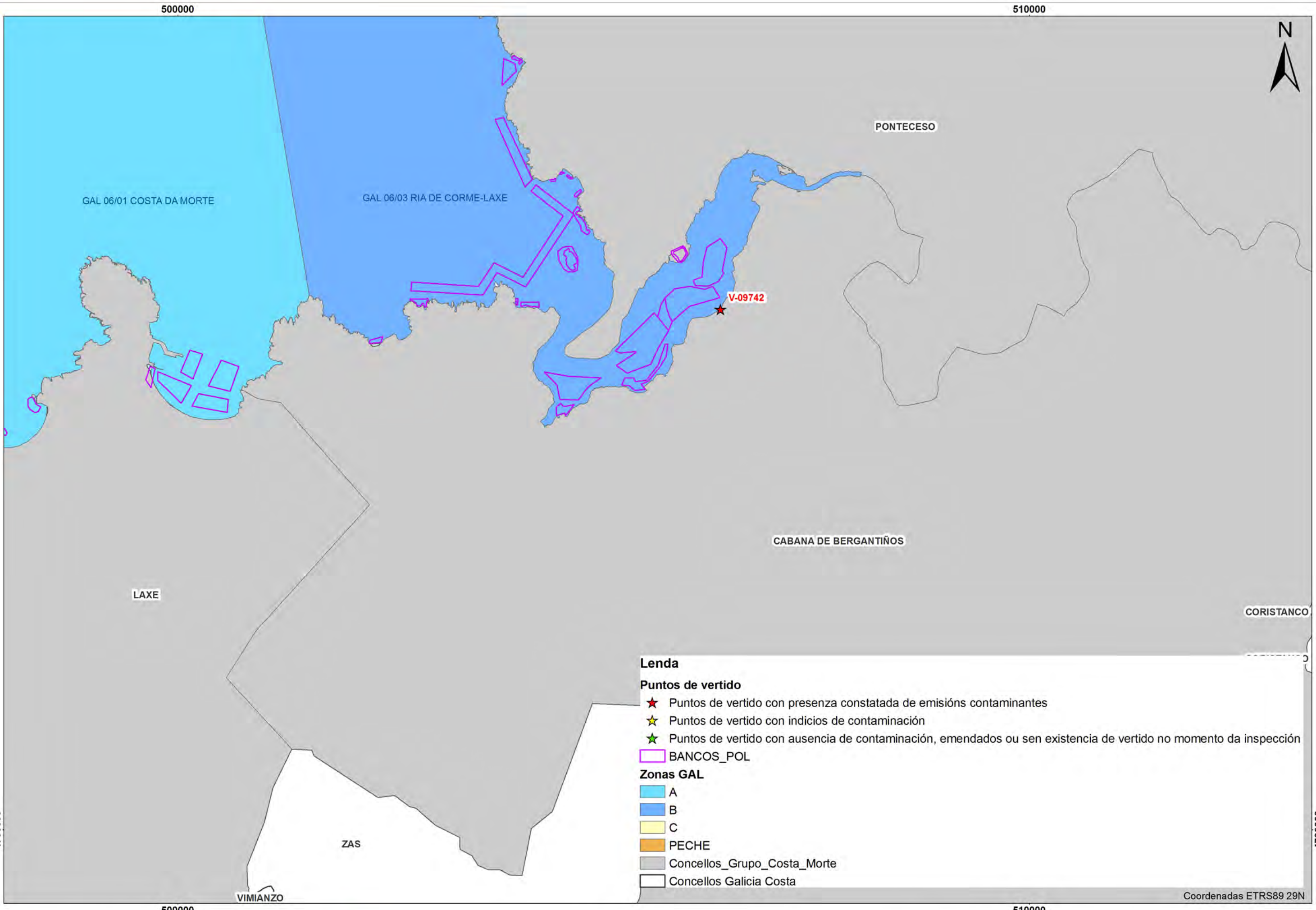
LAXE

CAMARIÑAS

VIMIANZO

Coordenadas ETRS89 29N

500000



Lenda

Puntos de vertido

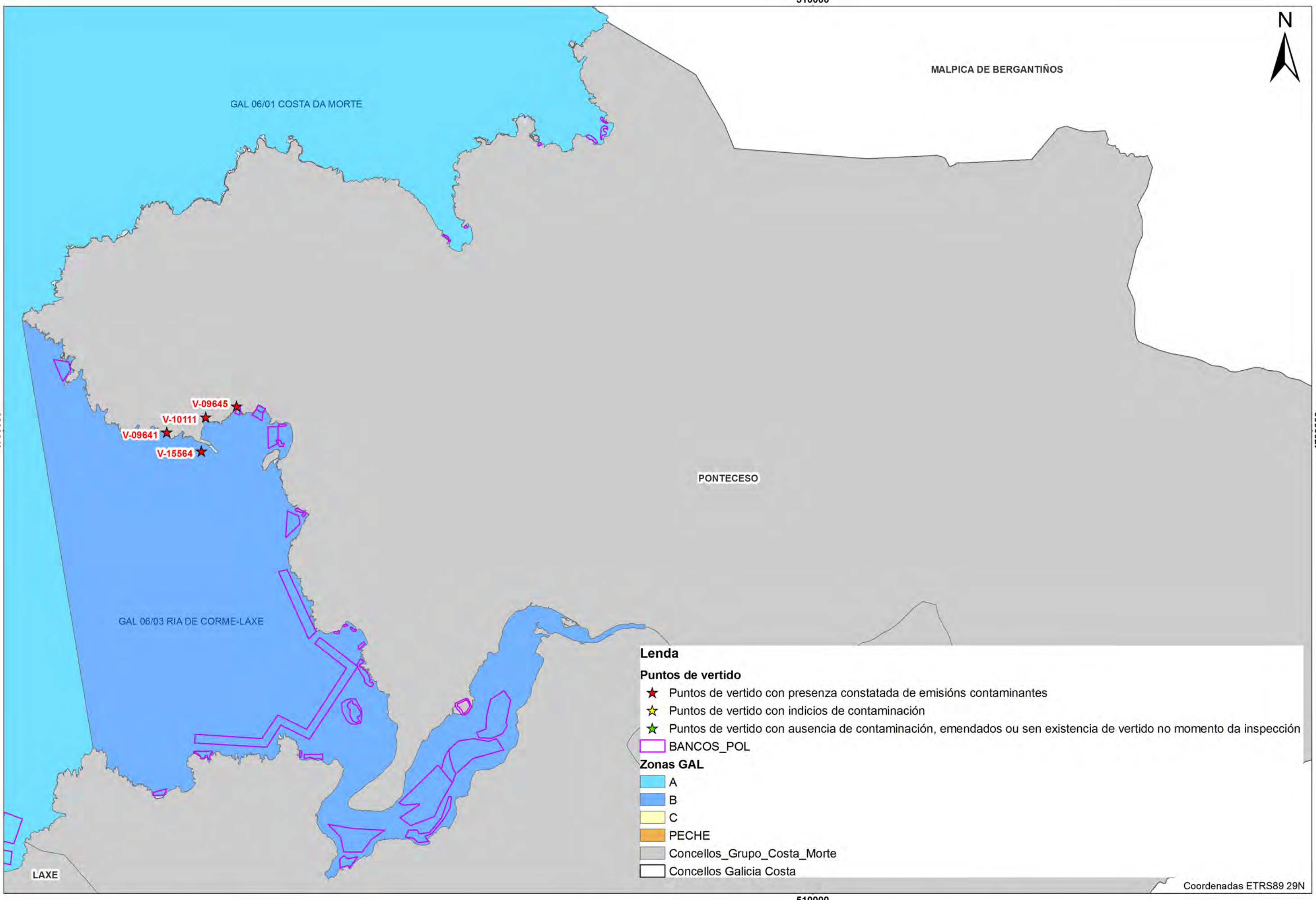
- ★ Puntos de vertido con presenza constatada de emisións contaminantes
- ☆ Puntos de vertido con indicios de contaminación
- ☆ Puntos de vertido con ausencia de contaminación, emendados ou sen existencia de vertido no momento da inspección

Zonas GAL

- A
- B
- C
- PECHE
- Concellos_Grupo_Costa_Morte
- Concellos Galicia Costa

BANCOS_POL

Coordenadas ETRS89 29N



Lenda

Puntos de vertido

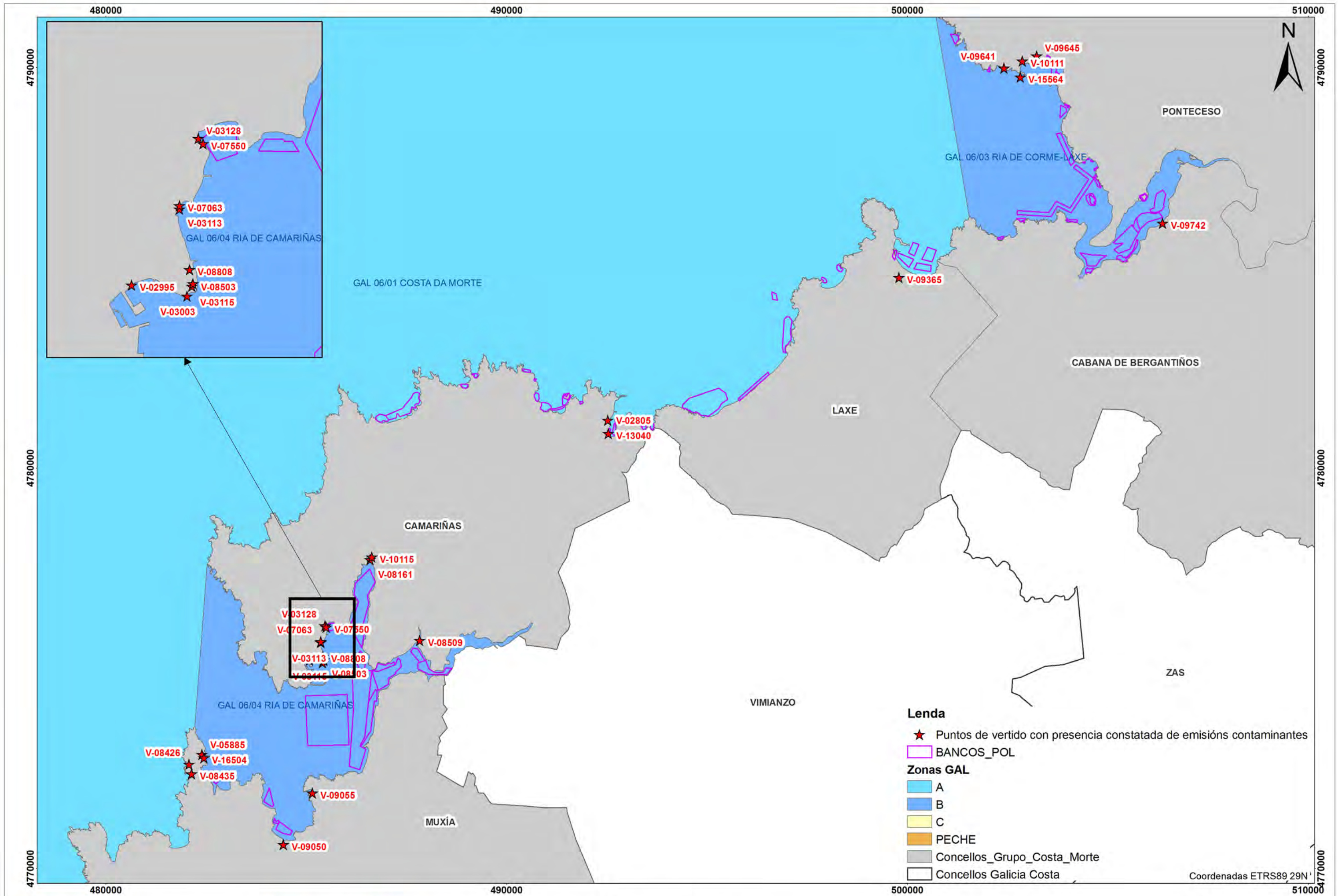
- ★ Puntos de vertido con presenza constatada de emisións contaminantes
- ☆ Puntos de vertido con indicios de contaminación
- ★ Puntos de vertido con ausencia de contaminación, emendados ou sen existencia de vertido no momento da inspección

Zonas GAL

- A
- B
- C
- PECHE
- Concellos_Grupo_Costa_Morte
- Concellos Galicia Costa

BANCOS_POL

Coordenadas ETRS89 29N



- Lenda**
- ★ Puntos de vertido con presencia constatada de emisiones contaminantes
 - BANCOS_POL
- Zonas GAL**
- A
 - B
 - C
 - PECHE
 - Concellos_Grupo_Costa_Morte
 - Concellos Galicia Costa
- Coordenadas ETRS89 29N'



ANEXO II: CADRO RESUMO DAS CARACTERÍSTICAS DOS VERTIDOS

	Ref.	Concello	Natureza / Orixe	UTM X	UTM Y	Caudal / Frecuencia	Destino / D.Específico	Bacía / E.Hidrográfico
★	V-05885	MUXÍA	Doméstico-Urbano / EDAR	482401	4772852	Elevado / Continuo	DPMT / Directo a DP	RIA DE CAMARIÑAS / Ría de Camariñas
★	V-08425	MUXÍA	Doméstico-Urbano / Vivendas-Particular	482098	4772563	Nulo / Periódico	DPMT / Directo a DP	RIA DE CAMARIÑAS / Océano Atlántico
★	V-08426	MUXÍA	Doméstico-Urbano / Vivendas-Particular	482072	4772606	Nulo / Periódico	DPMT / Directo a DP	RIA DE CAMARIÑAS / Océano Atlántico
★	V-08435	MUXÍA	Doméstico-Urbano / Vivendas-Particular	482139	4772371	Baixo / Periódico	DPMT / Directo a DP	RIA DE CAMARIÑAS / Océano Atlántico
★	V-09046	MUXÍA	Industrial / ARI (Aguas Residuais Industriais)	485016	4771939	Elevado / Continuo	DPMT / Directo a DP	RIA DE CAMARIÑAS / Ría de Camariñas
★	V-09050	MUXÍA	Aportes Naturais / Augas Naturais	484431	4770606	Elevado / Continuo	DPMT / Directo a DP	RIA DE CAMARIÑAS / Ría de Camariñas
★	V-09051	MUXÍA	Industrial / ARI (Aguas Residuais Industriais)	485136	4771971	Medio / Continuo	DPMT / Directo a DP	RIA DE CAMARIÑAS / Ría de Camariñas
★	V-09055	MUXÍA	Aportes Naturais / Augas Naturais	485150	4771895	Medio / Continuo	DPMT / Directo a DP	RIA DE CAMARIÑAS / Ría de Camariñas
★	V-16504	MUXÍA	Doméstico-Urbano / Rede de pluviais / pluviais	482444	4772773	Baixo / Periódico	DPMT / Directo a DP	RIA DE CAMARIÑAS / Ría de Camariñas


ANEXO II: CADRO RESUMO DAS CARACTERÍSTICAS DOS VERTIDOS

	Ref.	Concello	Natureza / Orixe	UTM X	UTM Y	Caudal / Frecuencia	Destino / D.Específico	Bacía / E.Hidrográfico
★	V-02266	CAMARIÑAS	Industrial / ARI (Augas Residuais Industriais)	483055	4778133	Elevado / Continuo	DPMT / Directo a DP	ZONA COST. DE A CORUÑA_NORTE / Océano Atlántico
★	V-02805	CAMARIÑAS	Doméstico-Urbano / Rede de saneamento	492527	4781194	Medio / Continuo	DPMT / Directo a DP	ZONA COST. DE A CORUÑA_NORTE / Océano Atlántico
★	V-02840	CAMARIÑAS	Industrial / ARI (Augas Residuais Industriais)	491936	4781833	Medio / Continuo	DPMT / Directo a DP	ZONA COST. DE A CORUÑA_NORTE / Océano Atlántico
★	V-02995	CAMARIÑAS	Doméstico-Urbano / Rede de pluviais / pluviais	485083	4775209	Medio / Continuo	DPMT / Directo a DP	RIA DE CAMARIÑAS / Ría de Camariñas
★	V-03003	CAMARIÑAS	Doméstico-Urbano / Rede de saneamento	485405	4775146	Nulo / Periódico	DPMT / Directo a DP	RIA DE CAMARIÑAS / Ría de Camariñas
★	V-03004	CAMARIÑAS	Doméstico-Urbano / Vivendas-Particular	485418	4775200	Descoñecido / Continuo	DPMT / Directo a DP	RIA DE CAMARIÑAS / Ría de Camariñas
★	V-03113	CAMARIÑAS	Doméstico-Urbano / Rede de saneamento	485362	4775651	Medio / Continuo	DPMT / Directo a DP	RIA DE CAMARIÑAS / Ría de Camariñas
★	V-03115	CAMARIÑAS	Doméstico-Urbano / Vivendas-Particular	485434	4775202	Nulo / Periódico	DPMT / Directo a DP	RIA DE CAMARIÑAS / Ría de Camariñas
★	V-03128	CAMARIÑAS	Doméstico-Urbano / Rede de pluviais / pluviais	485471	4776063	Medio / Continuo	DPMT / Directo a DP	RIA DE CAMARIÑAS / Ría de Camariñas
★	V-07033	CAMARIÑAS	Doméstico-Urbano / EDAR	484592	4774637	Elevado / Continuo	DPMT / Directo a DP	RIA DE CAMARIÑAS / Ría de Camariñas
★	V-07063	CAMARIÑAS	Doméstico-Urbano / Rede de pluviais / pluviais	485362	4775671	Baixo / Periódico	DPMT / Directo a DP	RIA DE CAMARIÑAS / Ría de Camariñas
★	V-07550	CAMARIÑAS	Doméstico-Urbano / Rede de pluviais / pluviais	485499	4776032	Medio / Continuo	DPMT / Directo a DP	RIA DE CAMARIÑAS / Ría de Camariñas
★	V-08161	CAMARIÑAS	Aportes Naturais / Augas Naturais	486594	4777720	Medio / Continuo	DPMT / Directo a DP	RIA DE CAMARIÑAS / Ría de Camariñas
★	V-08503	CAMARIÑAS	Doméstico-Urbano / Rede de saneamento	485440	4775217	Baixo / Continuo	DPMT / Directo a DP	RIA DE CAMARIÑAS / Ría de Camariñas
★	V-08509	CAMARIÑAS	Aportes Naturais / Augas Naturais	487834	4775699	Elevado / Continuo	DPMT / Directo a DP	RIA DE CAMARIÑAS / Ría de Camariñas
★	V-08808	CAMARIÑAS	Doméstico-Urbano / Rede de saneamento	485420	4775299	Nulo / Continuo	DPMT / Directo a DP	RIA DE CAMARIÑAS / Ría de Camariñas
★	V-10030	CAMARIÑAS	Doméstico-Urbano / EDAR	491911	4781649	Elevado / Continuo	DPMT / Directo a DP	ZONA COST. DE A CORUÑA_NORTE / Océano Atlántico
★	V-10115	CAMARIÑAS	Doméstico-Urbano / Rede de pluviais / pluviais	486635	4777778	Baixo / Continuo	DPMT / Directo a DP	RIA DE CAMARIÑAS / Ría de Camariñas
★	V-13040	CAMARIÑAS	Aportes Naturais / Augas Naturais	492537	4780867	Elevado / Continuo	DPMT / Directo a DP	ZONA COST. DE A CORUÑA_NORTE / Océano Atlántico

ANEXO II: CADRO RESUMO DAS CARACTERÍSTICAS DOS VERTIDOS

	Ref.	Concello	Natureza / Orixe	UTM X	UTM Y	Caudal / Frecuencia	Destino / D.Específico	Bacía / E.Hidrográfico
	V-03318	LAXE	Doméstico-Urbano / EDAR	499725	4786067	Elevado / Continuo	DPMT / Directo a DP	ZONA COST. DE A CORUÑA_NORTE / Ría de Corme-Laxe
	V-09365	LAXE	Aportes Naturais / Augas Naturais	499792	4784760	Baixo / Continuo	DPMT / Directo a DP	ZONA COST. DE A CORUÑA_NORTE / Ría de Corme-Laxe

ANEXO II: CADRO RESUMO DAS CARACTERÍSTICAS DOS VERTIDOS

	Ref.	Concello	Natureza / Orixe	UTM X	UTM Y	Caudal / Frecuencia	Destino / D.Específico	Bacía / E.Hidrográfico
	V-09742	CABANA DE BERGANTIÑOS	Doméstico-Urbano / Fosa séptica	506374	4786115	Descoñecido / Puntual	DPMT / Directo a DP	ZONA COST. DE A CORUÑA_NORTE / Ría de Corme-Laxe

ANEXO II: CADRO RESUMO DAS CARACTERÍSTICAS DOS VERTIDOS

	Ref.	Concello	Natureza / Orixe	UTM X	UTM Y	Caudal / Frecuencia	Destino / D.Específico	Bacia / E.Hidrográfico
★	V-09641	PONTECESO	Doméstico-Urbano / EDAR	502414	4789987	Nulo / Periódico	DPMT / Directo a DP	ZONA COST. DE A CORUÑA_NORTE / Ría de Corme-Laxe
★	V-09645	PONTECESO	Aportes Naturais / Augas Naturais	503232	4790291	Elevado / Continuo	DPMT / Directo a DP	ZONA COST. DE A CORUÑA_NORTE / Ría de Corme-Laxe
★	V-10111	PONTECESO	Doméstico-Urbano / Rede de pluviais / pluviais	502871	4790163	Elevado / Continuo	DPMT / Directo a DP	ZONA COST. DE A CORUÑA_NORTE / Ría de Corme-Laxe
★	V-15564	PONTECESO	Doméstico-Urbano / Aliviadoiro	502820	4789764	Elevado / Periódico	DPMT / Directo a DP	ZONA COST. DE A CORUÑA_NORTE / Ría de Corme-Laxe